

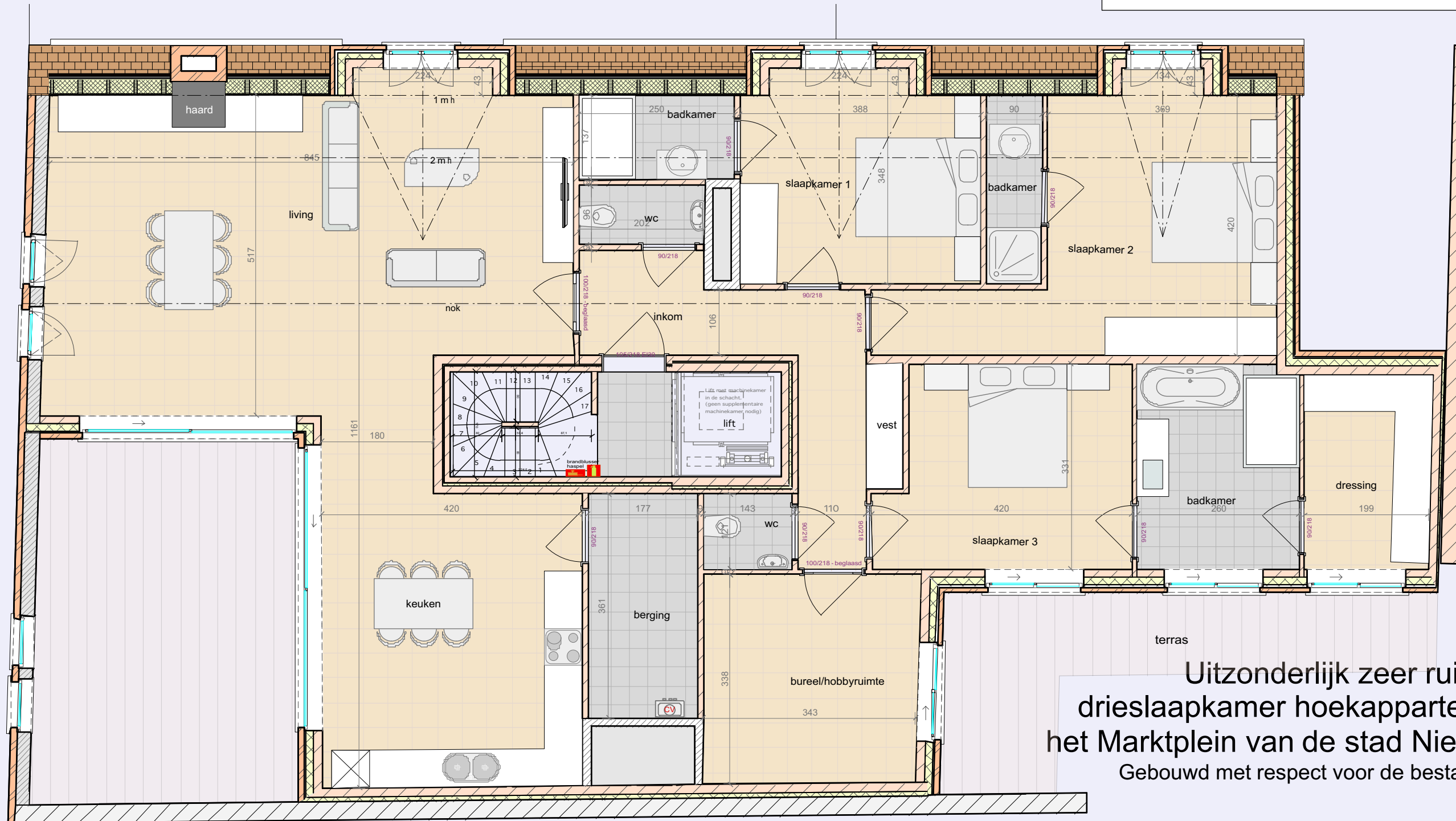
Residentie Emiel

Marktpllein - hoek Potterstraat
8620 Nieuwpoort

appartement 02.01



Albert I laan 99 - 8620 Nieuwpoort
info@portus.be
058-625 050



**Uitzonderlijk zeer ruim nieuw
drieslaapkamer hoekappartement op
het Marktpllein van de stad Nieuwpoort.
Gebouwd met respect voor de bestaande gevel.**

Het voorgestelde meubilair en de afmetingen zijn ter informatieve titel en niet bindend.
Buizen van ventilatie en technieken kunnen in elke ruimte bijkomen.

ONTWERP: bvba ARoMi - olv RONNY VAN TROOSTENBERGHE, architect
OOSTENDELAAN 2 - 8430 MIDDELKERKE